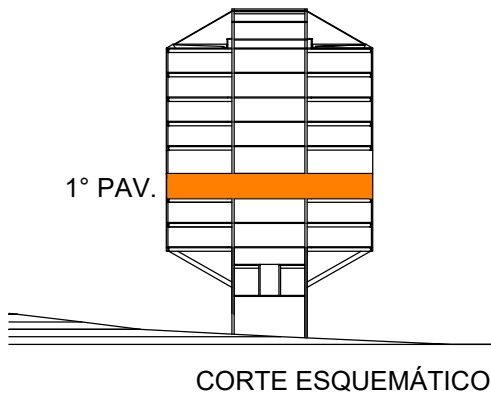
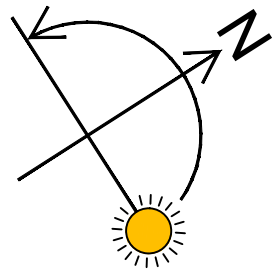


QUANTITATIVOS		
DESCRIÇÃO	UNIDADE	QUANT.
PORTAS A REMOVER	und	09
DIVISÓRIAS A REMOVER	m	76.95
PORTAS A INSTALAR	und	07
DIVISÓRIA NAVAL A INSTALAR	m	72.67
BANCADA A AMPLIAR NA COPA	m²	1.09
PINTURA EPÓXI - PAREDE	m²	173.46
PINTURA ACRÍLICA - PAREDE	m²	189.64
PINTURA ACRÍLICA - FORRO	m²	501.48

LEGENDA:


- EXISTENTE
- PAREDE A REMOVER
- PAREDE A CONSTRUIR



PROPRIETÁRIO: TRIBUNAL REGIONAL ELEITORAL DA BAHIA

RESPONSÁVEL TÉCNICO:

-	-	-	-
-	-	-	-
-	-	-	-
REV. Nº	DATA	RESPONSÁVEL	DESCRIÇÃO



PODER JUDICIÁRIO FEDERAL
TRIBUNAL REGIONAL ELEITORAL DA BAHIA
SECRETARIA DE GESTÃO DE SERVIÇOS
COORDENADORIA DE OBRAS E MANUTENÇÃO PREDIAL
SEÇÃO DE PROJETOS E OBRAS

NOME DA CONSTRUÇÃO
EDIFÍCIO ANEXO III TRE-BA

TIPO SERVIÇO
PROJETO DE REFORMA

ENDEREÇO DA OBRA
PRIMEIRA AVENIDA - CENTRO ADMINISTRATIVO DA BAHIA

MUNICÍPIO
SALVADOR-BA

IDENTIFICAÇÃO DA PLANTA
**PROJETO EXECUTIVO DE REFORMA - 3º ETAPA
PLANTA BAIXA - DEMOLIR E CONSTRUIR - 1º PAVIMENTO**

RESPONSÁVEL TÉCNICO
ARQ. ADRIANO RIBEIRO LEITE

CAU / CREA
A48581-0

DESENHO
ADRIANO LEITE

ARQUIVO
AR-TREBA-ANEXOIII-CONST.DEMO.DWG

ESCALA
1/50

DATA
NOVEMBRO 2024

REVISÃO
00

TIPO PROJETO
ARQUITETURA

PRANCHETA
AR 12